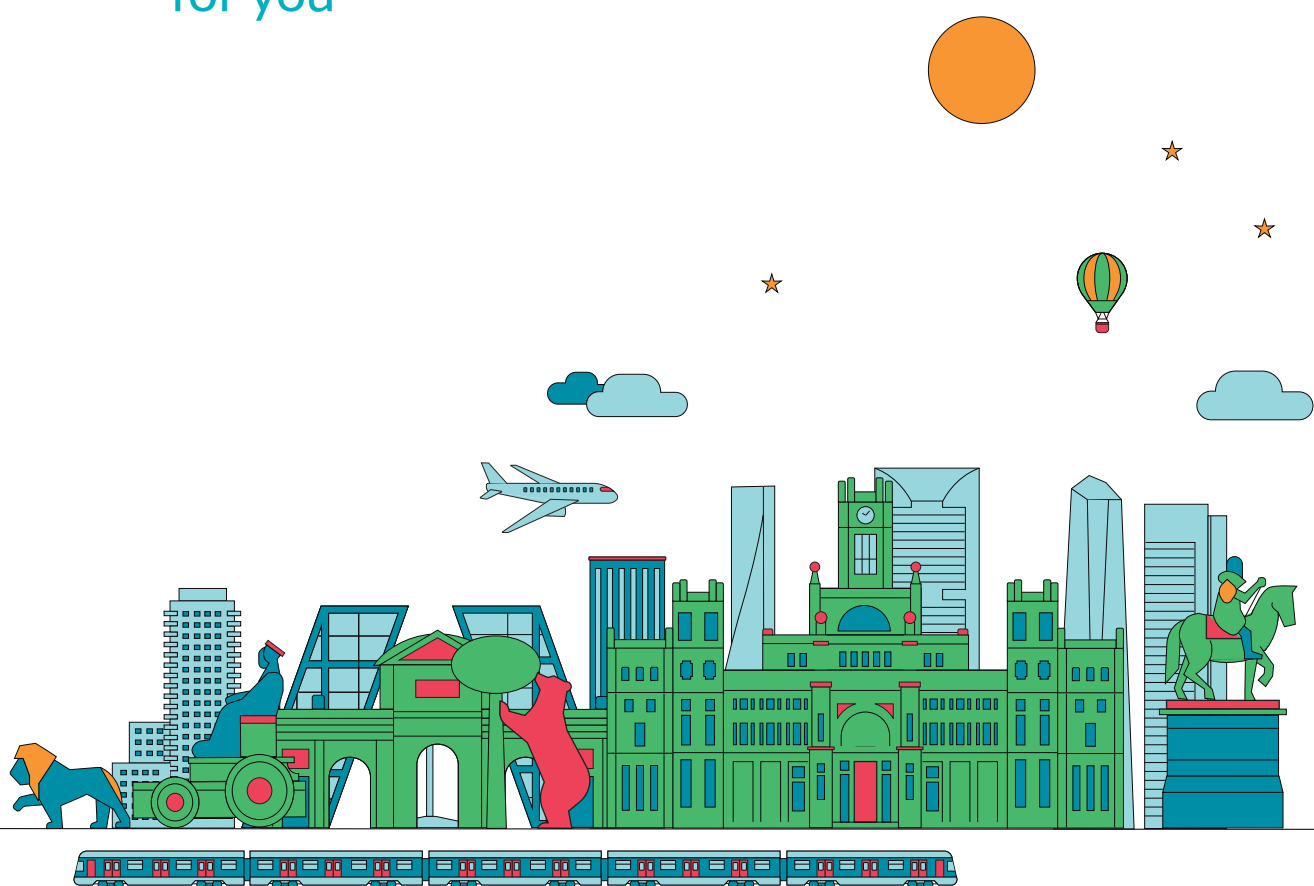


# MADRID

EN CIFRAS 2018

Madrid  
for you



MADRID

Coordinación General de la Alcaldía  
Dirección General de Innovación y Promoción de la Ciudad  
Oficina de Promoción Internacional

---

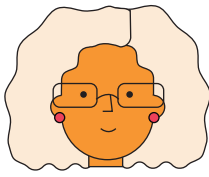
 [WWW.MADRIDFORYOU.ES](http://WWW.MADRIDFORYOU.ES)

 [MADRID\\_FOR\\_YOU](https://twitter.com/MADRID_FOR_YOU)

 [MADRID-FOR-YOU](https://www.linkedin.com/company/MADRID-FOR-YOU)

 [MADRIDFORYOU](https://www.facebook.com/MADRIDFORYOU)

 [MADRID\\_FOR\\_YOU\\_](https://www.instagram.com/MADRID_FOR_YOU_)



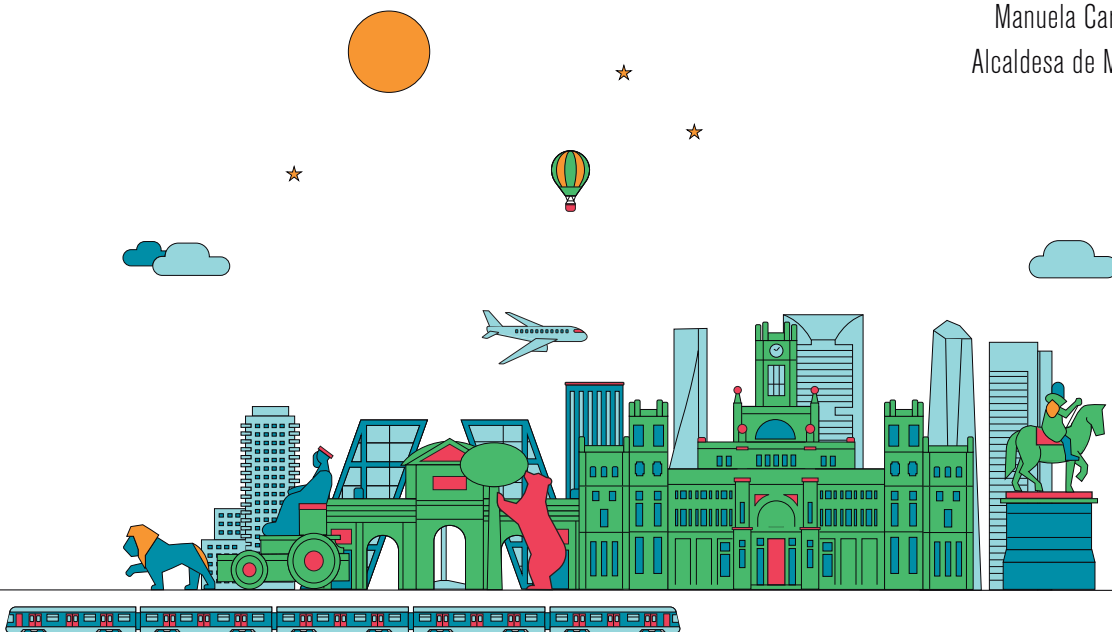
El protagonismo de las ciudades aumenta año tras año. Con más de la mitad de la población mundial residiendo en el medio urbano, su papel es cada vez más determinante como también es cada vez más necesaria la colaboración entre ellas para crear alianzas que permitan hacer frente a los problemas comunes y prestar mejores servicios a sus ciudadanos.

Madrid quiere convertirse en una ciudad de oportunidades y ser referencia destacada en el mundo. El Ayuntamiento es consciente de que lograrlo requiere de la suma de esfuerzos de todos los actores: administraciones públicas, entidades sociales, empresas, iniciativas ciudadanas que muestren lo mejor de sí mismos. Por eso hemos querido resumir en este documento las cifras más relevantes de los sectores fundamentales, visibilizar el trabajo de quienes hacen día a día esta ciudad.

Madrid es una invitación constante para quien nos visita. Invitación a volver, a conocerla mejor, a sentirla como propia e, incluso, a quedarse. Su gente, su estilo de vida, su capacidad de acogida, sus atractivos culturales, su potencial económico son algo palpable en cuanto se pone un pie en ella. Faltaba saber además cómo ese buen hacer, esa capacidad de esfuerzo, esa tenacidad, tiene un reflejo claro en toda la actividad que aquí se desarrolla.

La publicación recoge diferentes datos generales así como los relativos a los ámbitos de cultura, comercio, economía, innovación, movilidad, salud y seguridad, con el objetivo de ofrecer una visión amplia de las fortalezas de esta ciudad tan querida y acogedora. En este caso, no son cifras frías, sino que complementan el retrato de una ciudad cálida y entrañable.

Manuela Carmena  
Alcaldesa de Madrid



# MADRID

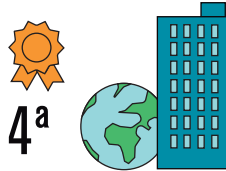
## EN CIFRAS 2018

DATOS BÁSICOS	1
POLÍTICA Y ADMINISTRACIÓN	5
COMERCIO Y COMPRAS	6
CULTURA Y OCIO	7
ECONOMÍA Y EMPRESA	11
EDUCACIÓN	15
EMPRENDIMIENTO	17
INNOVACIÓN	18
MOVILIDAD Y MEDIO AMBIENTE	19
SALUD Y SEGURIDAD	26

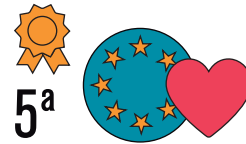
# 01 DATOS BÁSICOS



3<sup>a</sup>  
mejor ciudad del mundo para  
expatriados (Internations Expat  
Insider 2017)

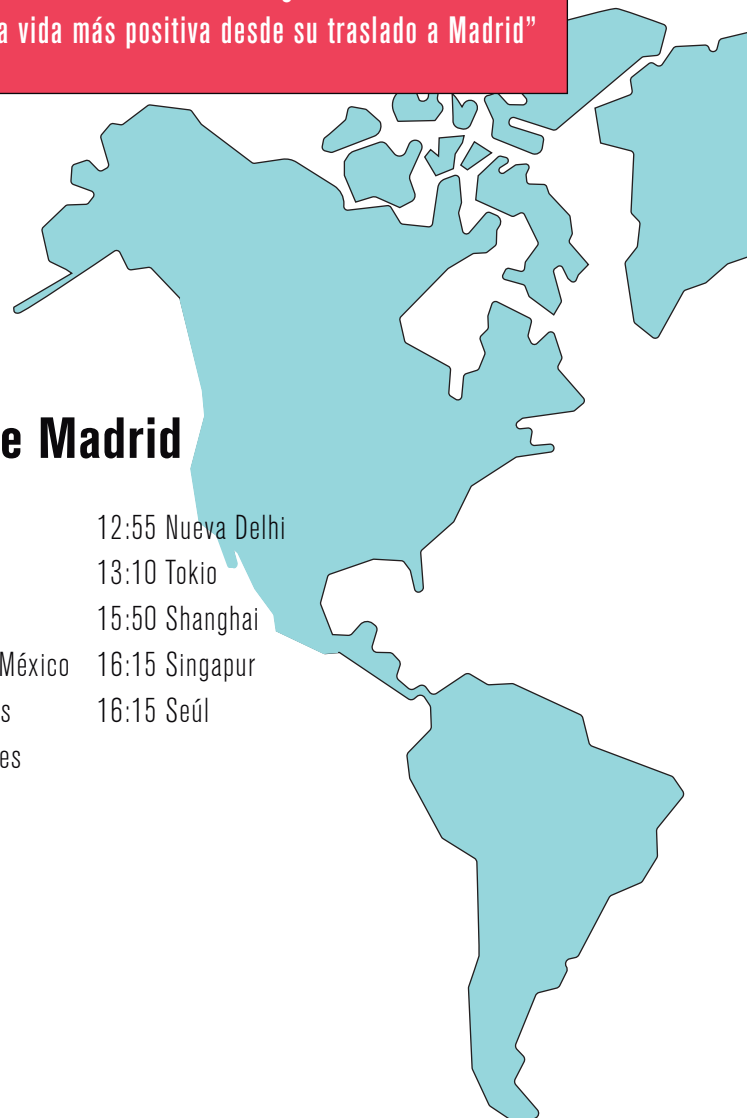


4<sup>a</sup>  
ciudad de Europa más global  
(AT Kearney Global City Index  
2017)



5<sup>a</sup>  
ciudad de Europa y 11<sup>a</sup> del mundo con  
mejor reputación, competitividad y calidad  
(Resonance World's Best Cities 2018)

“El 54% de los expatriados a la capital aseguran que se sienten más felices. En general los expatriados afirman que tienen una perspectiva de la vida más positiva desde su traslado a Madrid”



## Tiempo de vuelo estimado desde Madrid

1:05 Lisboa	2:20 Ámsterdam	8:30 Nueva York	12:55 Nueva Delhi
1:50 París	2:40 Frankfurt	9:20 Miami	13:10 Tokio
2:00 Londres	3:00 Berlín	9:35 Chicago	15:50 Shanghai
2:00 Milán	4:15 Estambul	11:55 Ciudad de México	16:15 Singapur
2:10 Bruselas	4:40 Moscú	12:35 Los Ángeles	16:15 Seúl
2:20 Roma	8:10 Toronto	12:50 Buenos Aires	

# 01 DATOS BÁSICOS



657 m de altitud sobre el nivel del mar

## Superficie:

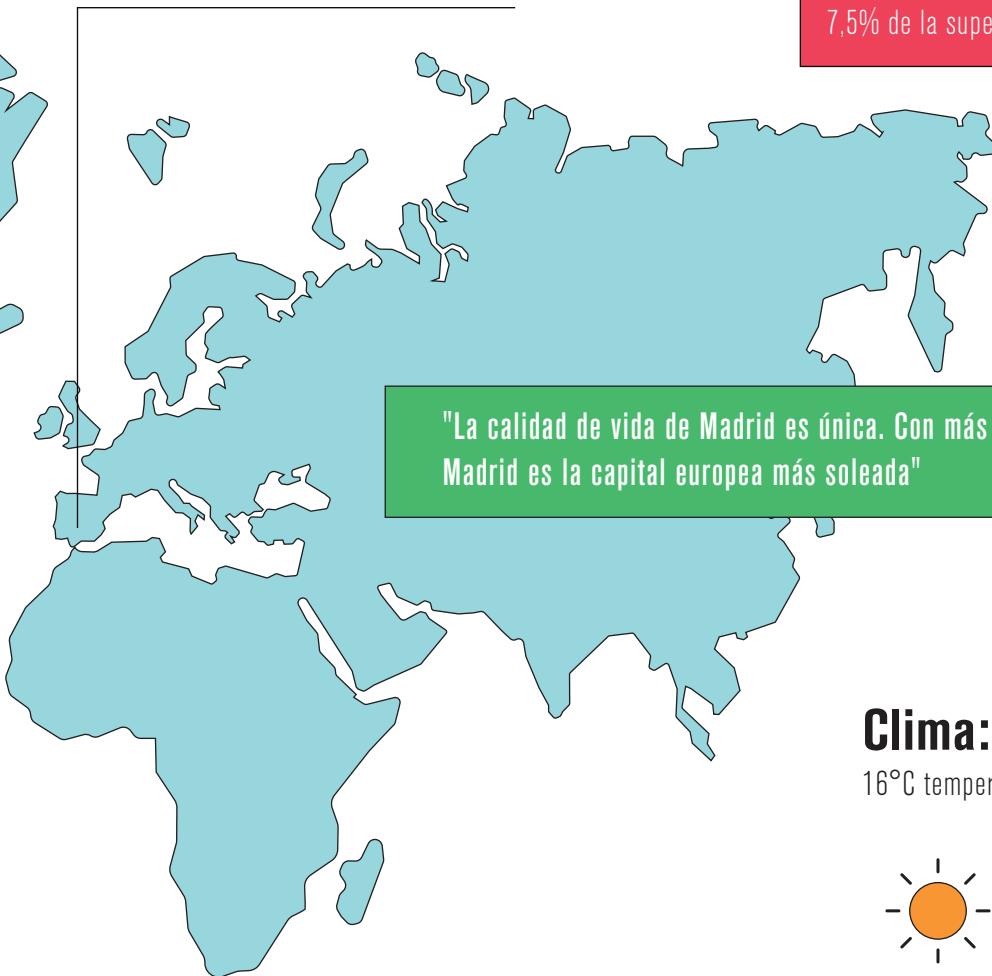
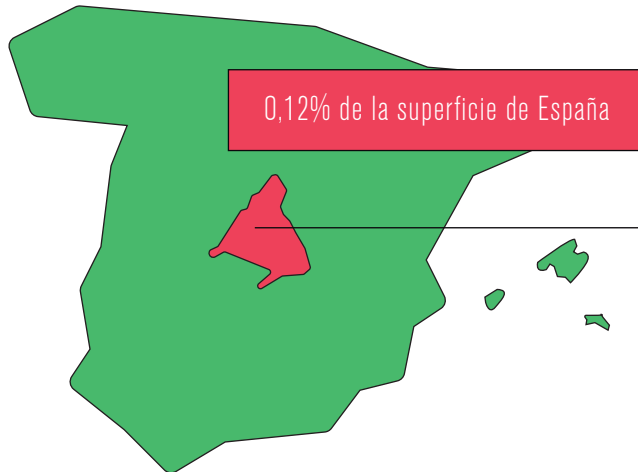
604,45 km<sup>2</sup>



## Situación:

40° 24' 30" N - 3° 41' 15" O

Coordenadas de la ciudad

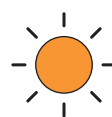


"La calidad de vida de Madrid es única. Con más de 2.700 horas de sol al año, Madrid es la capital europea más soleada"



## Clima:

16°C temperatura media anual



**2.710**

horas de sol al año

# 01

## DATOS BÁSICOS

### POBLACIÓN



ciudad más poblada de la Unión Europea



mejor ciudad de Europa en capital humano y estilo de vida (FDI's ranking of European cities 2018)



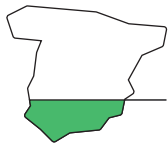
ciudad del mundo con mejor calidad de vida (Monocle Quality of Life Survey 2017)

**3.182.175**

habitantes (1 enero 2017)

**5.264,58**

densidad de población (habitantes/km<sup>2</sup>)



de la población de España

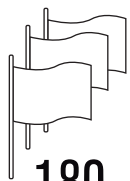


de la población de la Comunidad de Madrid

“Madrid es una ciudad capaz de reinventarse y mirar hacia el futuro, que está abierta a todas horas, con excelentes tiendas y cultura vibrante”

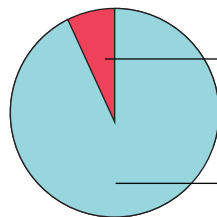


### Origen



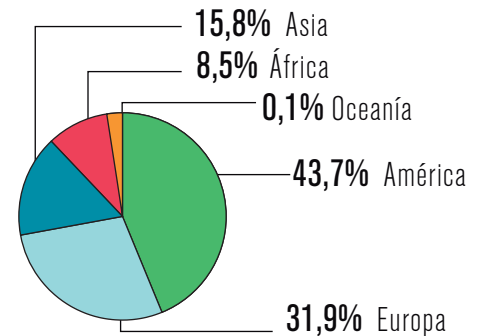
**180**

nacionalidades diferentes



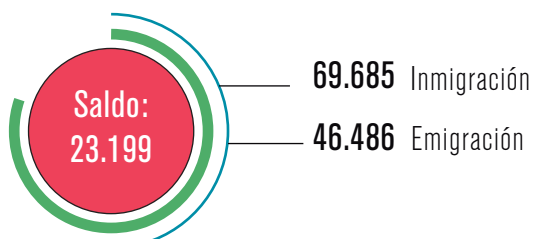
**12,4 %**  
extranjeros

**87,6%**  
españoles

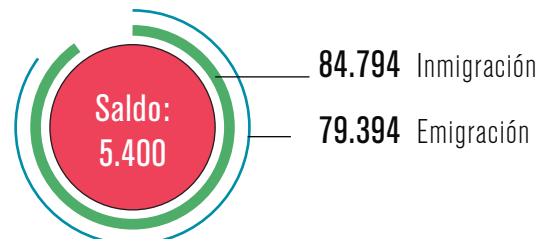


### Movimiento natural de la población (2016)

#### Migraciones exteriores



#### Migraciones interiores



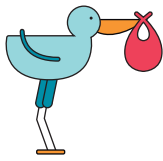
# 01

## DATOS BÁSICOS

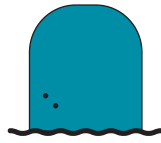
### POBLACIÓN

#### Movimiento natural de la población (2016)

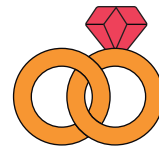
84,93 años de esperanza de vida al nacer



9,5% tasa bruta de natalidad

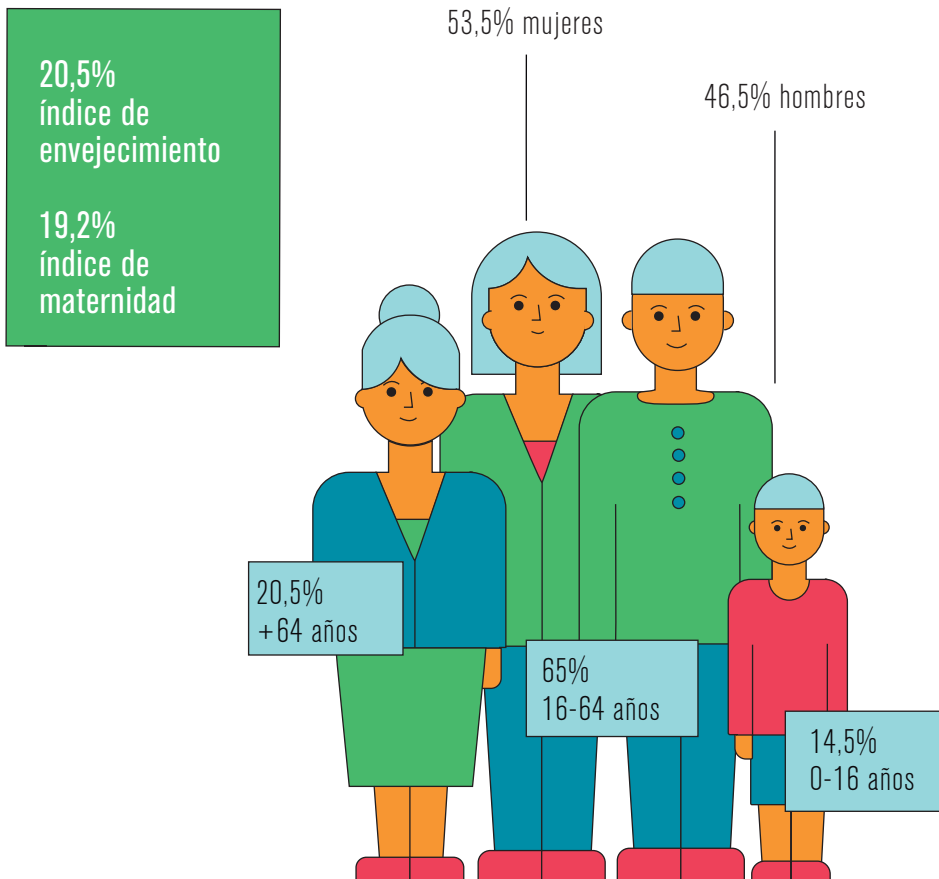


8,8% tasa bruta de mortalidad



4,1% tasa bruta de nupcialidad

#### Estructura de la población e indicadores demográficos (2017)





# 02 POLÍTICA Y ADMINISTRACIÓN

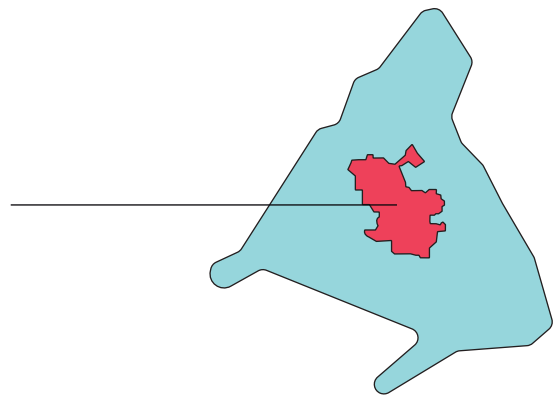
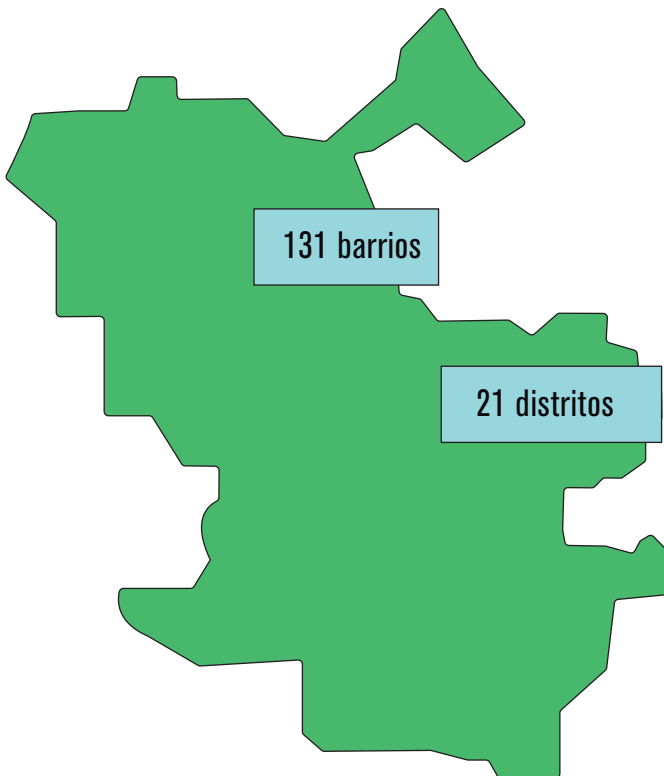
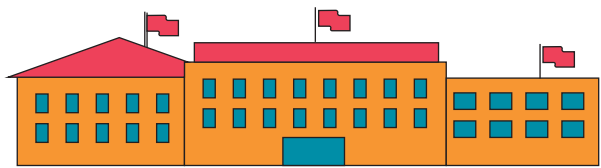
## Madrid

Madrid es la capital de España y de la Comunidad de Madrid. Las instituciones del Gobierno de España y del Gobierno Autonómico están localizadas en Madrid, así como un gran número de embajadas y consulados extranjeros, organismos internacionales y entidades de representación de la UE



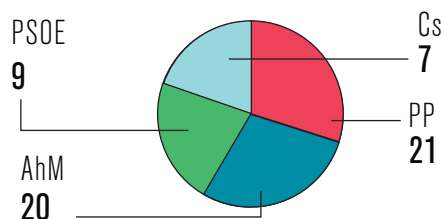
5<sup>a</sup>

ciudad de Europa por número de embajadas extranjeras y consulados (PWC Cities of Opportunity 2016)

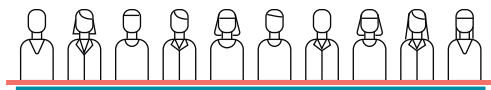


4 partidos políticos representados en el gobierno municipal

57 Concejales



26.092 empleados municipales (2016)



10 áreas de gobierno municipales

# 03 COMERCIO Y COMPRAS



2<sup>a</sup>

mejor ciudad de Europa para ir de compras (EIU Globe Blue Globe Shopper City Index)



5<sup>a</sup>

ciudad del mundo con más presencia de minoristas internacionales (JLL Destination Europe)

“Madrid es una ciudad muy atractiva para ir de compras con una increíble variedad de tiendas vintage y tradicionales, boutiques de diseñadores y mercados de alimentación”



## Compras y comercio

46.267 comercios

15 zonas turísticas de interés comercial

## Mercados

45 mercados municipales

+2.700 puestos de venta

279.643 m<sup>2</sup>



## Mercamadrid

Mercamadrid es uno de las plataformas de distribución de productos frescos más importantes de Europa

2.689.099 toneladas de productos frescos comercializados en 2017



1.957.467  
toneladas de  
frutas y hortalizas



415.105  
toneladas  
de carne



152.648  
toneladas de  
pescado



163.878  
toneladas  
de otros



Mercamadrid es el mayor mercado europeo de alimentación perecedera y el segundo a nivel mundial de pescado  
20.000 visitantes diarios  
12.000.000 de consumidores

# 04 CULTURA Y OCIO

## ARTE Y CULTURA



1<sup>a</sup>



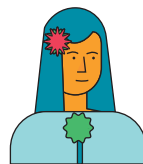
ciudad española por la calidad e innovación de su oferta cultural (Barómetro Fundación Contemporánea 2017)



8<sup>a</sup>



ciudad europea más popular en la música: 2.890 menciones en canciones (Holidu - Musixmatch 2017)



1.486 monumentos



3 ciudades patrimonio a media hora de distancia

"Madrid es uno de los principales destinos del mundo por su cultura y su estilo de vida"



68 museos



Museo Reina Sofía: 3.880.812 visitantes (2017)



Museo del Prado: 2.824.404 visitantes (2017)



Museo Thyssen: 850.496 visitantes (2017)

691.755 visitantes (2017)



9 museos municipales



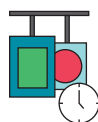
226 salas de cine



68 galerías de arte



7 salas de exposiciones temporales (2016)



14 exposiciones temporales (2016)



54 teatros



42 salas alternativas de teatro



4 parques temáticos y de ocio en Madrid y alrededores

# 04 CULTURA Y OCIO

## TURISMO Y OCIO



6<sup>a</sup>

ciudad más divertida del mundo  
(Time Out's City Index 2018)



7<sup>a</sup>

ciudad europea más popular en Instagram:  
20.747.817 millones de hashtags (Holidu 2007 - 2017)

Lugares de Madrid más populares en Instagram:

- # 1 Malasaña
- # 2 La Latina
- # 3 Plaza Mayor

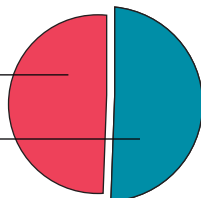
"En Madrid, siempre hay algo que hacer y la gente disfruta de la vida en la calle. Es una ciudad que está viva, es divertida y emocionante"



## Visitantes en Madrid

46% nacional

54% internacional



9,9 millones de visitantes (2017)



3,5 vs 2016

## Top 5 mercados extranjeros



620.811  
EEUU



327.081  
Francia



362.312  
Italia



243.565  
Alemania



357.795  
Reino Unido

## Top 5 por crecimiento (2017/2016)



21%  
China



17%  
Argentina



20%  
Brasil



9%  
EEUU

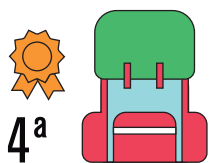


19%  
México

# 04 CULTURA Y OCIO

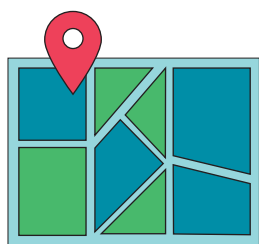
## TURISMO Y OCIO

"Lo que más me gusta de vivir en Madrid es que hay personas de todas partes. Mi vida social involucra personas de muchos países, y siempre está pasando algo en Madrid"



4<sup>a</sup>

ciudad de Europa con más gasto por turista (Global Destination Cities Index 2017)



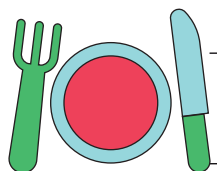
### Actividad turística

+9.000 millones de euros generados por el Turismo en la ciudad de Madrid en 2015  
7,7% PIB turístico de la ciudad (2016)  
8,3% de la actividad turística nacional

"Madrid alberga una amplia selección de restaurantes, algunos de ellos de calidad excepcional"



### Gastronomía



16  
espacios gastronómicos

12  
restaurantes centenarios

+3.100 restaurantes



17 restaurantes con estrella Michelin (Guía Michelin año 2018)

"Casa Botín es el restaurante más antiguo del mundo (desde 1725)"

### Ferias y congresos



7<sup>a</sup>

ciudad del mundo por número de reuniones internacionales (ICCA Statistics report 2017)

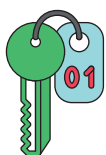
### IFEMA



es la institución ferial de Madrid.  
97 ferias, 58 propias y 39 externas  
1.080.000 m<sup>2</sup> de superficie neta.  
2.000.000 m<sup>2</sup> de superficie bruta  
3.057.000 visitantes (2017)

# 04 CULTURA Y OCIO

## TURISMO Y OCIO

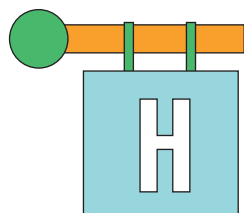


 3<sup>a</sup>

ciudad de Europa con más habitaciones de hotel (PWC Cities of Opportunity 2016)

### Alojamiento (2017)


787  
hoteles



83.164 plazas hoteleras  
11.875 personas empleadas  
75,2% grado de ocupación

94,9 € facturación media diaria por habitación ocupada (ADR)

### Pernoctaciones

 +5,7% vs 2016

39 % de  
pernoctaciones  
nacionales



61% pernoctaciones  
internacionales



2 noches de  
estancia media

### Gasto

(Comunidad de Madrid)


221 euros

de gasto medio diario

 +5,6% de crecimiento respecto a 2016

8.838 millones de euros

de gasto total

 +16,3% respecto a 2016



# 05

## ECONOMÍA Y EMPRESA

"Madrid tiene una economía moderna basada en el conocimiento, en la que los servicios representan casi el 88,7% de la actividad empresarial. Con una población joven y altamente cualificada, Madrid ofrece infraestructuras sobresalientes para hacer negocios, seguridad jurídica, condiciones muy competitivas e impuestos reducidos"



1<sup>a</sup>

Economía de España  
(IESE Cities in motion  
2017)



2<sup>a</sup>

ciudad más atractiva  
de la región EMEA para  
la inversión inmobiliaria  
(CBRE Global Investors  
Intentions 2018)



3<sup>a</sup>

ciudad europea más atractiva  
para los negocios y empleo  
(Colliers International Cities  
of Influence Q1 2018 Yearbook)



5<sup>a</sup>

ciudad del mundo con mayor  
influencia económica (PWC  
Cities of Opportunity 2016)

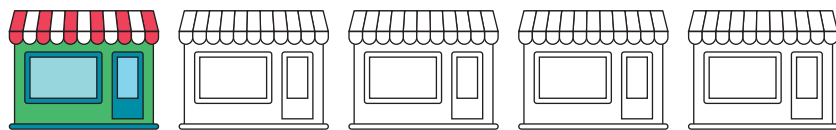


"El centro de operaciones mundial de la IATA se encuentra en Madrid"

"Madrid ofrece  
acceso privilegiado a  
mercados clave en  
Europa, América  
Latina y el Norte de  
África"



### Empresas



Una de cada cinco empresas creadas en España tiene su sede en Madrid

De las 2000 principales empresas españolas, el 72% tiene su sede en Madrid y alrededor del 4% del PIB de América Latina corresponde a empresas de Madrid



+500.000 empresas activas en la Comunidad de Madrid (enero de 2017)



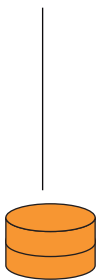
+19.000 empresas comenzaron su actividad en la Comunidad de Madrid en 2016

### Actividad económica (2017)

**138.797 millones de euros**

PIB de la ciudad de Madrid (2017)

3,3% crecimiento del PIB de la ciudad de Madrid en términos reales



11,9% del PIB de España



63,1% del PIB de la Comunidad de Madrid



**42.051 euros**

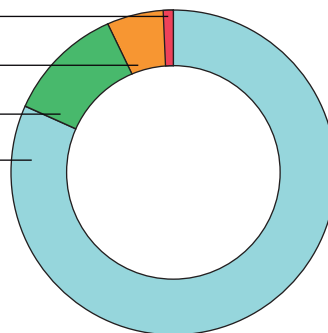
PIB per cápita de la ciudad de Madrid (2017)

44% por encima de la media de la UE en PIB per cápita



### PIB por sectores de actividad

- 0,1% agricultura
- 4% construcción
- 7,2% industria
- 88,7% servicios





**Gasto medio por hogar**

**32.062 euros (2017)**

### Índice de precios al consumo

1,2% IPC anual (variación media en la región)

### Índice de confianza del consumidor

43,5% índice de confianza del consumidor

### Índice de comercio minorista

137,7% índice de comercio minorista (región)

### Índice de confianza empresarial

128,9% índice de confianza empresarial

### Índice de producción industrial

97% índice de producción industrial (región)



# 05

## ECONOMÍA Y EMPRESA

### INVERSIÓN EXTRANJERA



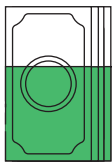
5<sup>a</sup>

ciudad europea más atractiva para inversores inmobiliarios (PWC Emerging Trends in Real Estate 2018)



#### Inversión extranjera en la Comunidad de Madrid (2017)

14.521 millones de euros

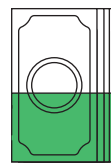


61,1% de la inversión extranjera de España



#### Inversión de la Comunidad de Madrid en el extranjero (2017)

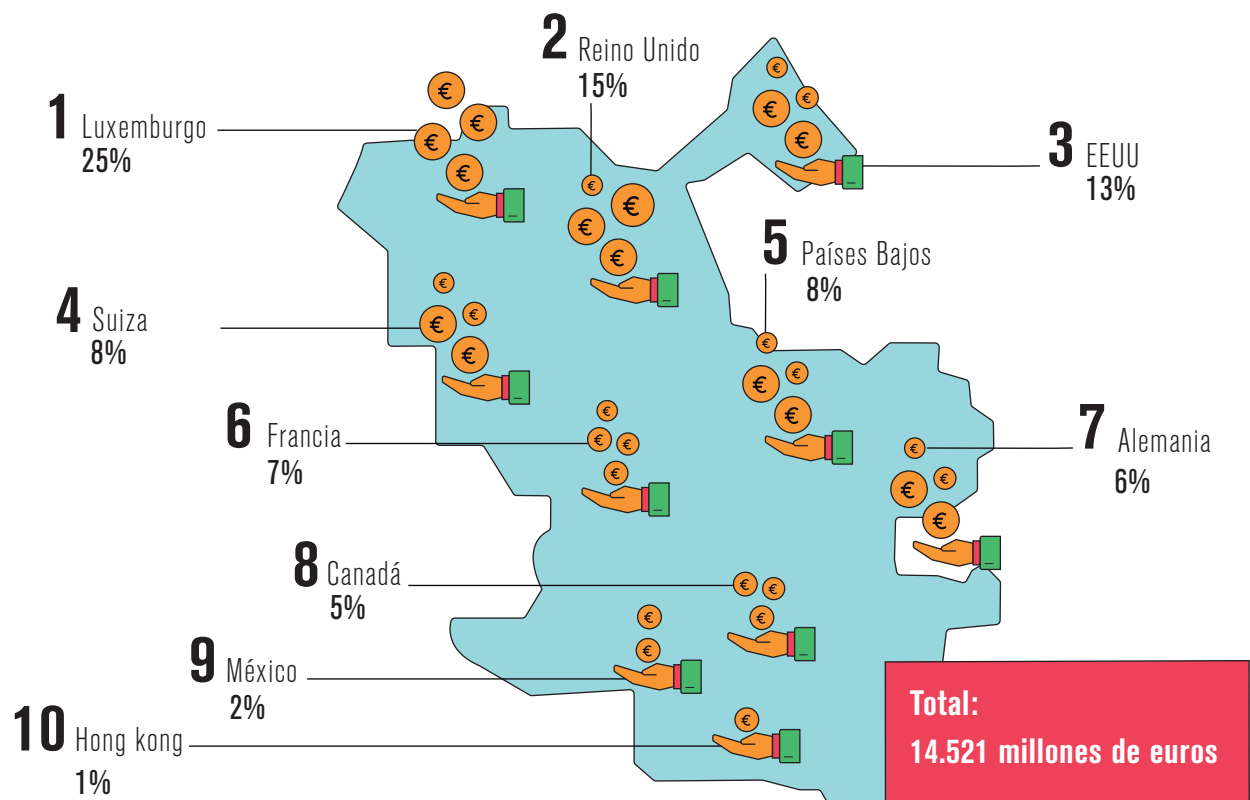
9.032 millones de euros



45,7% de la inversión de España en el extranjero

1 Oficina de Atención al Inversor Extranjero en la ciudad de Madrid

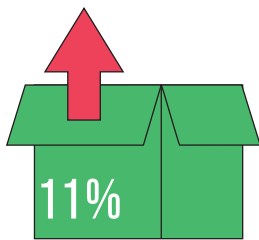
#### Inversión extranjera en la Comunidad de Madrid por países



## Exportaciones e importaciones en la Comunidad de Madrid (2017)

### Exportaciones

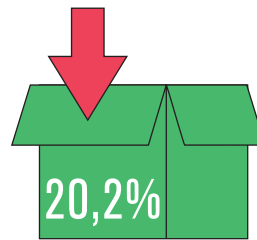
30.510 millones de euros



del total de exportaciones de España

### Importaciones

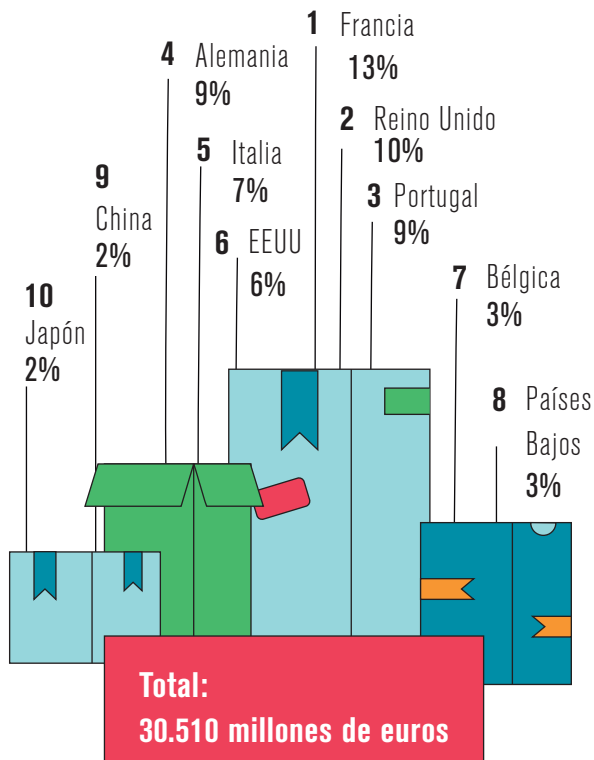
60.885 millones de euros



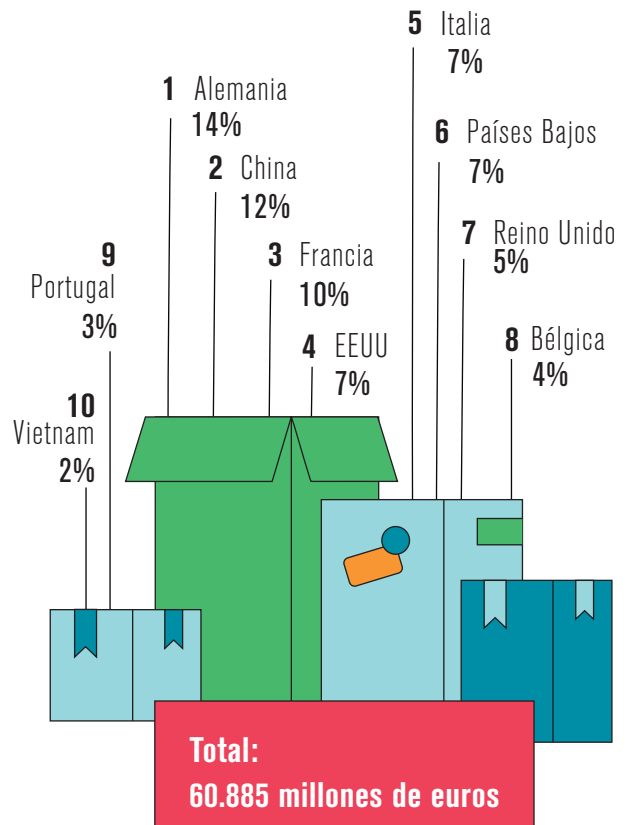
del total de importaciones desde España



#### Exportaciones por país de destino



#### Importaciones por país de origen



# 06 EDUCACIÓN



1<sup>a</sup>

ciudad de Europa mejor valorada por los estudiantes de Erasmus (UNIPLACES Best destination for Erasmus 2018)



3<sup>a</sup>

escuelas de negocios entre las 10 mejores de Europa (Financial Times European Business School Ranking 2017)



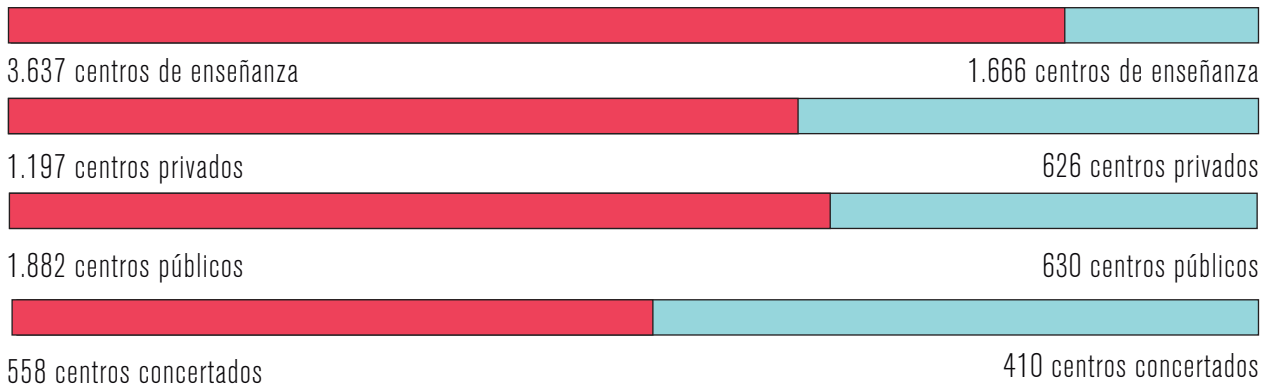
7<sup>a</sup>

ciudad de Europa con mejor acceso a los titulados (European Digital Cities Index 2016)

**510.293**  
alumnos matriculados en la ciudad de Madrid (2016-2017)

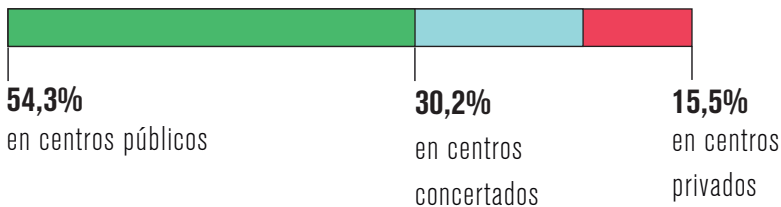
## Centros educativos Comunidad de Madrid

## Centros educativos Ciudad de Madrid



**1.195.810**

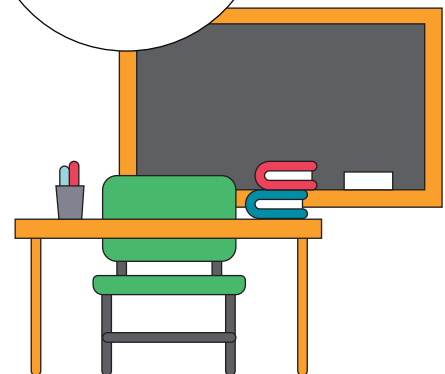
alumnos matriculados en la Comunidad de Madrid (2017-2018)



**292**  
centros bilingües en la ciudad de Madrid

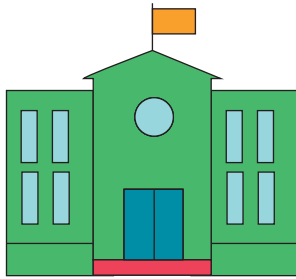
**127.112**

alumnos extranjeros matriculados en enseñanza general en la Comunidad de Madrid (2016-2017)



# 06 EDUCACIÓN

## Universidades



14 universidades en la Comunidad de Madrid



8 universidades privadas

6 universidades públicas

6 centros universitarios internacionales en la ciudad de Madrid



26% de la población tiene estudios superiores



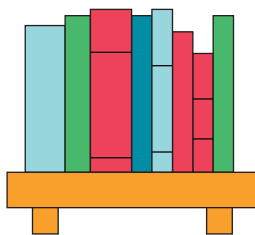
**310.433**

alumnos universitarios en la Comunidad de Madrid (2017)

## Bibliotecas



48 bibliotecas públicas



3 bibliotecas especializadas en la ciudad de Madrid



480.320 usuarios de bibliotecas municipales (2017)

1.612.949 préstamos anuales en bibliotecas municipales (2017)

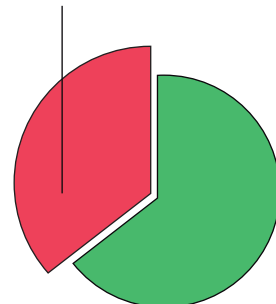


## Estudios de posgrado

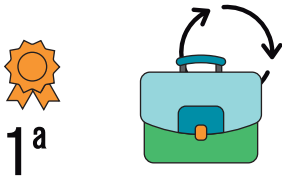
840 cursos de posgrado se ofrecen en la Comunidad de Madrid (2017)

## Escuelas de negocio

9 escuelas de negocio, 3 de las cuales están entre las 10 mejores de Europa (Financial Times 2017)

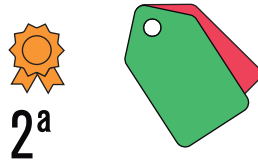


# 07 EMPRENDIMIENTO



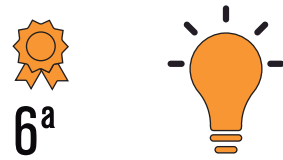
1ª

ciudad de España con mayor crecimiento de autónomos en 2017 (UATAE Survey 2017)



2ª

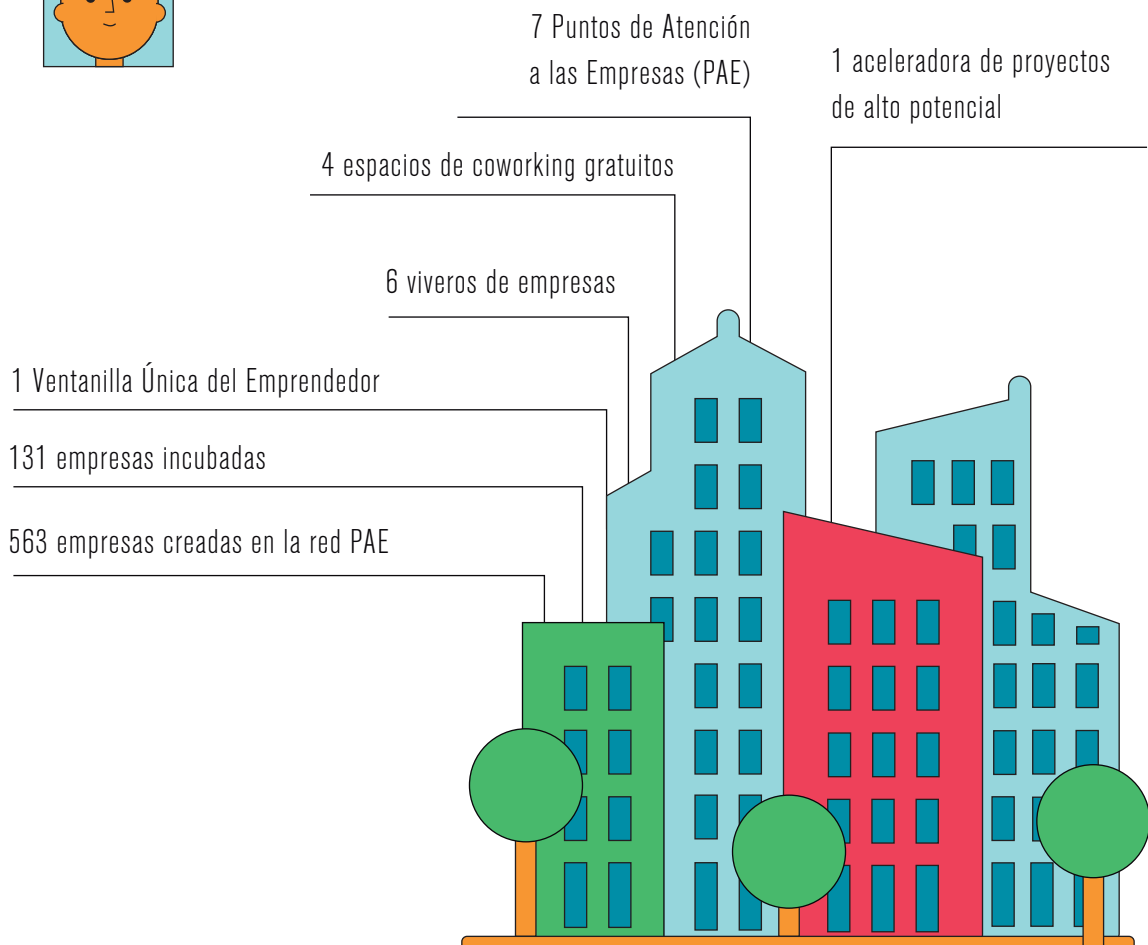
ciudad de Europa con menor coste de ocupación de negocios (PWC Cities of Opportunity 2016)



6ª

ciudad más emprendedora de Europa (EU-Startups index 2017)

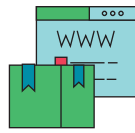
"La confianza empresarial en el entorno de transformación digital de Madrid es alta en relación con otras ciudades, con una puntuación general de 7,08 sobre 10. La ciudad ocupa el 10º puesto de 45 en una encuesta a ejecutivos" (EIU Connecting Commerce 2017).



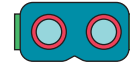
# 08 INNOVACIÓN



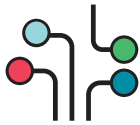
ciudad de Europa con más empleados en el sector TIC (EDF/Nesta European Digital Cities Index 2016)



ciudad europea y 3ª del mundo más favorable para la transformación digital de las empresas (RUTGERS Digital Governance in Municipalities 2016)



ciudad de Europa con mejor calidad de los servicios ofertados en los portales web (EIU/TELSTRA Connecting Commerce 2017)



región de la UE en términos de profesionales de alta tecnología



región de Europa más innovadora (Altran Index of Innovation 2016)

**“Madrid es un clúster TIC. La región concentra el 30% de las sedes de las empresas de TI. Tienen sede en Madrid un total de 12.017 empresas, que suponen el 25% de las empresas TIC españolas”**



**“Actualmente hay 144.000 personas empleadas en el sector de las TIC en Madrid, además de 64.000 estudiantes de ingeniería”**



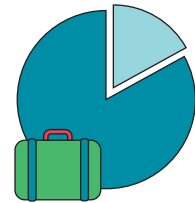
## Ciencia y tecnología (Comunidad de Madrid)



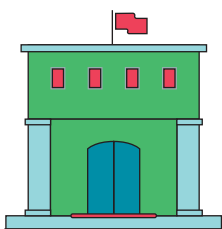
46% del mercado TIC español



36,7% de la producción científica española



23,8% del empleo total español en I+D+i



- 207 instalaciones municipales con zonas wifi gratuita
- 64 centros de I+D en la Comunidad de Madrid
- 10 fundaciones destinadas a la investigación biomédica
- 38 centros de investigación del CSIC en la Comunidad de Madrid

# 09

## MOVILIDAD Y MEDIO AMBIENTE

### MOVILIDAD



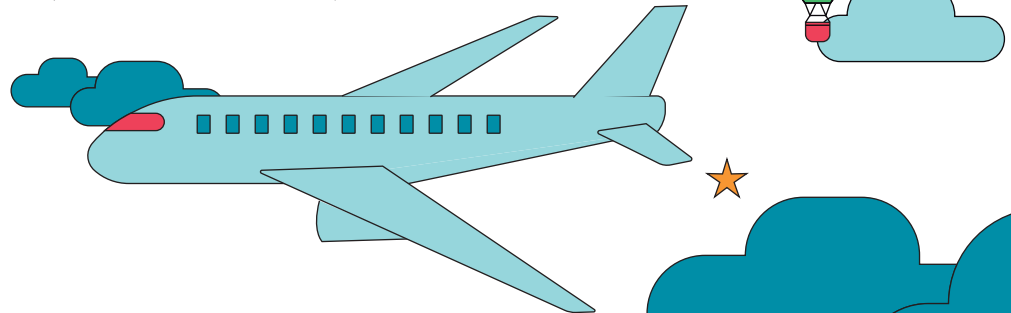
3ª

ciudad del mundo con más usuarios de car2go



6ª

ciudad del mundo con mejor movilidad y transporte (IESE Cities in Motion 2017).



## Aeropuerto Adolfo Suárez Madrid-Barajas



1er aeropuerto de España por número de pasajeros, carga y operaciones

El aeropuerto Adolfo Suárez Madrid-Barajas es la puerta entre Europa y Latinoamérica

(25% asientos ofertados)

8º mejor aeropuerto del mundo en 2018

(Encuesta eDreams a más de 50.000 pasajeros)

14º mejor aeropuerto del mundo por tráfico de pasajeros internacionales

(Ranking mundial ACI 2017)

18º aeropuerto mejor conectado del mundo

(ACI-Europe report 2017)

Premio al mejor aeropuerto de más de 25 millones de pasajeros

(Premios ACI Europe 2017)

Premio al mejor aeropuerto del sur de Europa

(Skytrax World Airport Awards 2017)

Madrid es el punto de partida del sistema radial de carreteras (+3.400 km) y centro de los trenes de alta velocidad en España



7,8 millones de habitantes en su área de influencia

70 millones de pasajeros de capacidad



12 km al centro de Madrid

20 minutos de distancia al centro de la ciudad

9 lugares Patrimonio de la Humanidad de la UNESCO a menos de 2 horas

# 09

## MOVILIDAD Y MEDIO AMBIENTE

### MOVILIDAD

“El sistema de transporte público de Madrid se encuentra entre los mejores del mundo y los precios siguen siendo realmente buenos en comparación con otras ciudades del mundo”



### Tráfico aéreo (2017)

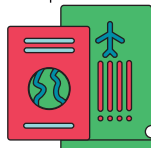
**53,4**  
millones de pasajeros

+5,9%  
pasajeros



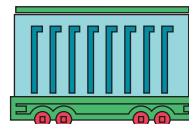
**387.566**  
operaciones

+2,5%  
operaciones



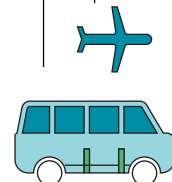
**470.795**  
toneladas de mercancías

+13,1%  
mercancías



**28%**  
doméstico

**72%**  
internacional



**81**   
aerolíneas

**211**   
destinos

**28**   
destinos nacionales

**187**   
conexiones directas

**183**   
destinos internacionales  
de 74 países





## Tren (2017)

Renfe es el principal operador ferroviario estatal de España

340 destinos directos desde Madrid

36 destinos directos conectados por alta velocidad  
(8 destinos directos internacionales)

28,6 millones de viajeros de media y larga distancia

1 conexión ferroviaria directa con China (Yiwú)

## Tren de Cercanías (2017)

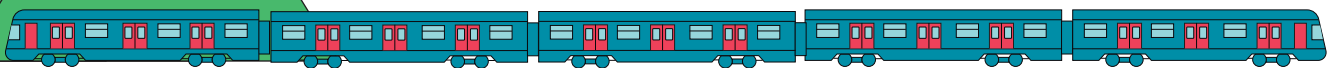
**92**  
estaciones de cercanías

**241,6**  
millones de viajeros

**446.478**  
circulaciones

**1.335**  
trenes de media a diario

**907.489**  
viajeros de media diaria



# 09

## MOVILIDAD Y MEDIO AMBIENTE

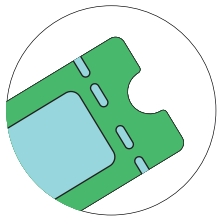
### MOVILIDAD

#### Metro de Madrid

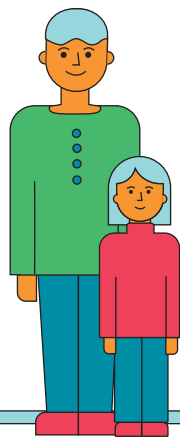
"El Metro de Madrid es uno de los mejores sistemas de transporte público del mundo, con una línea de metro que funciona en casi todas las direcciones, siendo la sexta red de metro más larga del mundo en 2015"



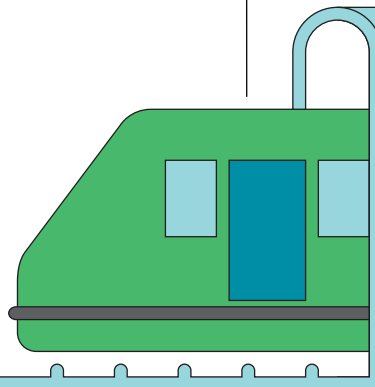
626.403.077  
viajes (2017)



+2  
millones de viajes  
diarios (2017)



2.322  
flota en  
operación  
(coches)



13  
líneas

301  
estaciones

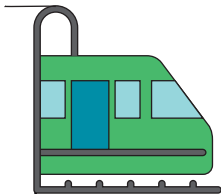
294  
kilómetros  
de red

# 09

## MOVILIDAD Y MEDIO AMBIENTE

### MOVILIDAD

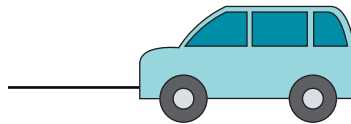
#### Metro ligero



35,4 kilómetros de longitud  
52 estaciones

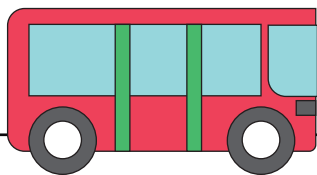
#### Vehículos eléctricos

34 puntos públicos de recarga eléctrica  
4 empresas de alquiler de automóviles eléctricos operan en la ciudad



#### Bicicleta

290 km de carril bici  
65 km de anillo verde ciclista  
2.028 bicicletas eléctricas (BiciMAD)  
165 estaciones de BiciMAD



#### Autobús

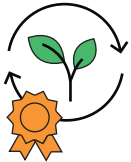
2.000 autobuses	3.705 kilómetros de red	428 millones
15 autobuses de cero emisiones	10.367 paradas	de usuarios en 2017
90 grúas de retirada de vehículos	90 millones de km/año	1,5 millones de viajeros al día

209 líneas (182 diurnas, 26 nocturnas y Exprés Aeropuerto)

# 09

## MOVILIDAD Y MEDIO AMBIENTE

### MEDIO AMBIENTE



10<sup>a</sup>

ciudad en el mundo con mejor sostenibilidad y entorno natural (PWC Cities of Opportunity 2016)

## Madrid Río

10 km

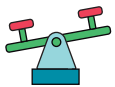
longitud



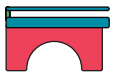
4,5 km de rehabilitación del borde del río



30 km de pistas ciclistas



17 áreas juegos infantiles



33 puentes, presas y pasarelas

68.315 m<sup>2</sup>

de superficie dedicada a equipamientos

234.920 m<sup>2</sup>

de superficie del río reperfilada y limpiada

## Zonas verdes

189 parques y jardines

11 parques catalogados como históricos y singulares

6.219,15 hectáreas de zonas verdes

1.722,6 hectáreas de la Casa de Campo

(5 veces Central Park)

26,4% de Madrid es una reserva natural (El Pardo)

## Mobiliario urbano

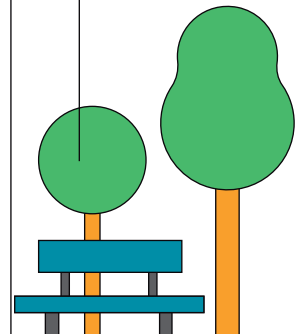
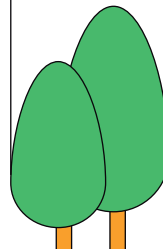
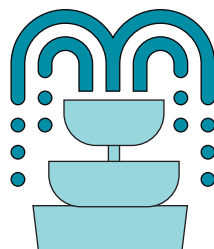
1.605 fuentes públicas

1.971 áreas infantiles para niños

90.533 papeleras

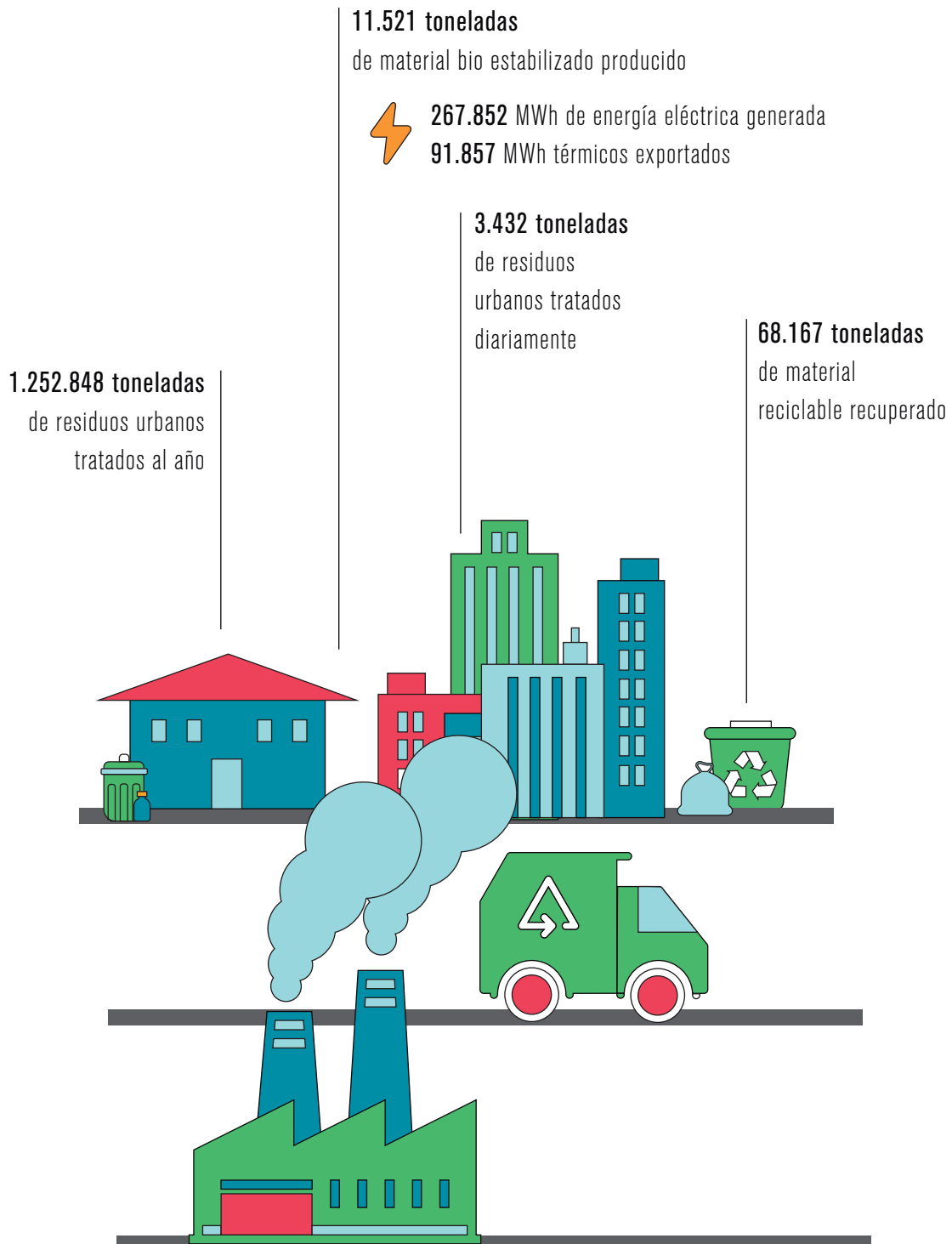
65.421 bancos

65 km de anillo verde ciclista  
240.980 árboles



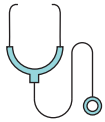
## Tratamiento de residuos

Valdemingómez es el centro de tratamiento de residuos de la ciudad de Madrid



# 10 SALUD Y SEGURIDAD

## SALUD



5<sup>a</sup>

ciudad del mundo con mejor rendimiento del sistema de salud (PWC Cities of Opportunity 2016)



9<sup>a</sup>

ciudad de Europa con mejor calidad de vida (Mapping The World's Prices 2017 Deutsche Bank)



### Esperanza de vida

1<sup>a</sup> región de Europa en esperanza de vida (Eurostat 2016)

22,39

años esperanza de vida a los 65 años



### Centros de salud municipales

16 centros municipales de salud  
66.316 personas atendidas (2017)  
6 centros especializados de salud

20.224

camas en los hospitales de la Comunidad de Madrid

### Hospitales en la Comunidad de Madrid

84 hospitales

47

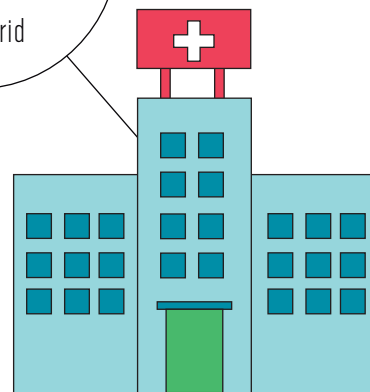
hospitales privados

35

hospitales públicos

2

hospitales concertados



# 10 SALUD Y SEGURIDAD

## SEGURIDAD



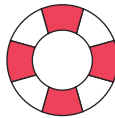
2<sup>a</sup>



ciudad del mundo con mejores infraestructuras de seguridad (EIU Safe Cities Index 2017)



3<sup>a</sup>



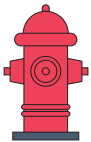
ciudad del mundo mejor preparada para desastres naturales (Cities of Opportunity 2016)



12<sup>a</sup>



ciudad más segura del mundo (EIU Safe Cities Index 2017)



12

parques de bomberos municipales



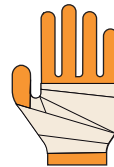
22

oficinas de atención al ciudadano de la policía municipal



6.109

agentes de policía municipal



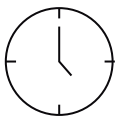
137.033

sucesos relacionados con emergencias extra hospitalarias por SAMUR-Protección Civil (2017)



195

vehículos preparados para la atención de emergencias



Tiempo promedio de respuesta de:

**8'34"**

Samur-Protección Civil

**5'28"**

Policía Municipal Madrid

**6'52"**

Bomberos Ayuntamiento de Madrid



**83%**

índice de supervivencia de los pacientes críticos (89% cuando son traumatizados graves)

**20%**

de los pacientes atendidos se recuperan sin secuelas

